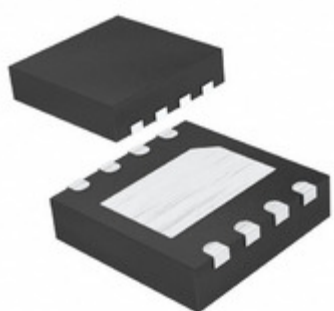


## MAX6470TA25BD3+T



**Part Number:** [MAX6470TA25BD3+T](#)

**Výrobce:** [Maxim Integrated](#)

**Popis:** IC REG LIN POS ADJ 300MA 8TDFN

**Datový list:** [MAX6469 - MAX6484](#)

[Part Numbering System](#)

**RoHS Status:** Bez olova / V souladu RoHS

**Ship From:** Hong Kong

**Shipment Way:** DHL/Fedex/TNT/UPS/EMS

Obrázky jsou pouze orientační.

Podrobné informace o produktu naleznete v části Technické údaje produktu.

Koupit MAX6470TA25BD3+T s důvěrou od Component-World.HK, 1 rok záruka

[Request For Quotation](#)

### PARAMETR PRODUKTU

|   |  |                                   |  |
|---|--|-----------------------------------|--|
| <b>Part Number</b>                        | MAX6470TA25BD3+T   | <b>Výrobce</b>                    | <a href="#">Maxim Integrated</a>   |
| <b>Popis</b>                              | IC REG LIN POS ADJ 300MA 8TDFN   | <b>Stav volného vedení / RoHS</b> | Bez olova / V souladu RoHS   |
| <b>Dostupné množství</b>                  | 5762 pcs   | <b>Datový list</b>                | <a href="#">MAX6469 - MAX6484</a><br><a href="#">Part Numbering System</a> |
| <b>Kategorie</b>                          | <a href="#">Integrované obvody (IC)</a>  | <b>Odpojení napětí (Max)</b>      | 0.25V @ 300mA  |
| <b>Napětí - Výstup (Min / Fix)</b>        | 1.25V (2.5V)   | <b>Napětí - Výstup (Max)</b>      | 5.5V   |
| <b>Napětí - vstup (Max)</b>               | 5.5V   | <b>Dodavatel zařízení Package</b> | 8-TDFN-EP (3x3)  |
| <b>Série</b>                              | -  | <b>Ochranné funkce</b>            | Over Current, Over Temperature, Reverse Polarity, Short Circuit            |
| <b>Obal</b>                               | Tape & Reel (TR)   | <b>Paket / krabice</b>            | 8-WDFN Exposed Pad   |
| <b>PSRR</b>                               | -  | <b>Typ výstupu</b>                | Adjustable (Fixed)   |
| <b>Konfigurace výstupu</b>                | Positivní  | <b>Provozní teplota</b>           | -40°C ~ 85°C   |
| <b>Počet regulátorů</b>                   | 1  | <b>Typ montáže</b>                | Surface Mount  |
| <b>Úroveň citlivosti na vlhkost (MSL)</b> | 1 (Unlimited)  | <b>Stav volného vedení / RoHS</b> | Lead free / RoHS Compliant   |
| <b>Detailní popis</b>                     | Linear Voltage Regulator IC Positive Fixed or Adjustable 1 Output 2.5V, 1.25 V ~ 5.5 V 300mA 8-TDFN-EP (3x3) | <b>Aktuální - Quiescent (Iq)</b>  | 136µA  |
| <b>Current - Výstup</b>                   | 300mA  | <b>Ovládací prvky</b>             | Enable, Reset  |
| <b>Číslo základní části</b>               | MAX6470  |                                   |  |

Component-World.com je spolehlivý distributor elektronických součástek. Specializujeme se na všechny elektronické komponenty řady Maxim Integrated. Máme 5762 kusy Maxim Integrated MAX6470TA25BD3+T na skladě dostupných. Vyžádejte si citát z distributora součástí elektroniky na Component-World.com, náš prodejní tým vás bude kontaktovat do 24 hodin.

RFQ Email: [info@Components-World.com](mailto:info@Components-World.com)

### SOUVISEJÍCÍ PRODUKTY

|  |  |  |                       |
|--|--|--|-----------------------|
|  | <b>Část#:</b> <a href="#">MAX6469TA33AD3+T</a><br><b>Popis:</b> IC REG LIN POS ADJ 300MA 8TDFN | <b>Výrobci:</b> <a href="#">Maxim Integrated</a> | <a href="#">Dotaz</a> |
|  | <b>Část#:</b> <a href="#">MAX6471TA18BD3+T</a><br><b>Popis:</b> IC REG LIN POS ADJ 300MA 8TDFN | <b>Výrobci:</b> <a href="#">Maxim Integrated</a> | <a href="#">Dotaz</a> |
|  | <b>Část#:</b> <a href="#">MAX6471TA25AD3+T</a><br><b>Popis:</b> IC REG LIN POS ADJ 300MA 8TDFN | <b>Výrobci:</b> <a href="#">Maxim Integrated</a> | <a href="#">Dotaz</a> |
|  | <b>Část#:</b> <a href="#">MAX6469TA30BD3+T</a><br><b>Popis:</b> IC REG LIN POS ADJ 300MA 8TDFN | <b>Výrobci:</b> <a href="#">Maxim Integrated</a> | <a href="#">Dotaz</a> |
|  | <b>Část#:</b> <a href="#">MAX6469TA28AD3+T</a><br><b>Popis:</b> IC REG LIN POS ADJ 300MA 8TDFN | <b>Výrobci:</b> <a href="#">Maxim Integrated</a> | <a href="#">Dotaz</a> |
|  | <b>Část#:</b> <a href="#">MAX6470TA25BD3+</a><br><b>Popis:</b> IC REGULATOR                    | <b>Výrobci:</b> <a href="#">Maxim Integrated</a> | <a href="#">Dotaz</a> |
|  | <b>Část#:</b> <a href="#">MAX6470TA30BD3+T</a><br><b>Popis:</b> IC REG LIN POS ADJ 300MA 8TDFN | <b>Výrobci:</b> <a href="#">Maxim Integrated</a> | <a href="#">Dotaz</a> |
|  | <b>Část#:</b> <a href="#">MAX6470TA33AD3+</a><br><b>Popis:</b> IC REGULATOR                    | <b>Výrobci:</b> <a href="#">Maxim Integrated</a> | <a href="#">Dotaz</a> |
|  | <b>Část#:</b> <a href="#">MAX6470TA28AD3+T</a><br><b>Popis:</b> IC REG LIN POS ADJ 300MA 8TDFN | <b>Výrobci:</b> <a href="#">Maxim Integrated</a> | <a href="#">Dotaz</a> |
|  | <b>Část#:</b> <a href="#">MAX6470TA33AD3+T</a><br><b>Popis:</b> IC REG LIN POS ADJ 300MA 8TDFN | <b>Výrobci:</b> <a href="#">Maxim Integrated</a> | <a href="#">Dotaz</a> |
|  | <b>Část#:</b> <a href="#">MAX6469TA30BD3+</a><br><b>Popis:</b> IC REGULATOR                    | <b>Výrobci:</b> <a href="#">Maxim Integrated</a> | <a href="#">Dotaz</a> |
|  | <b>Část#:</b> <a href="#">MAX6471TA25AD3+</a><br><b>Popis:</b> IC REGULATOR                    | <b>Výrobci:</b> <a href="#">Maxim Integrated</a> | <a href="#">Dotaz</a> |
|  | <b>Část#:</b> <a href="#">MAX6469TA33AD3+</a><br><b>Popis:</b> IC REG LIN POS ADJ 300MA 8TDFN  | <b>Výrobci:</b> <a href="#">Maxim Integrated</a> | <a href="#">Dotaz</a> |
|  | <b>Část#:</b> <a href="#">MAX6470TA15BD3+T</a><br><b>Popis:</b> IC REG LIN POS ADJ 300MA 8TDFN | <b>Výrobci:</b> <a href="#">Maxim Integrated</a> | <a href="#">Dotaz</a> |
|  | <b>Část#:</b> <a href="#">MAX6470EVKIT</a><br><b>Popis:</b> EVAL KIT MAX6470                   | <b>Výrobci:</b> <a href="#">Maxim Integrated</a> | <a href="#">Dotaz</a> |
|  | <b>Část#:</b> <a href="#">MAX6471TA15AD3+</a><br><b>Popis:</b> IC REGULATOR                    | <b>Výrobci:</b> <a href="#">Maxim Integrated</a> | <a href="#">Dotaz</a> |
|  | <b>Část#:</b> <a href="#">MAX6471TA15AD3+T</a><br><b>Popis:</b> IC REG LIN POS ADJ 300MA 8TDFN | <b>Výrobci:</b> <a href="#">Maxim Integrated</a> | <a href="#">Dotaz</a> |
|  | <b>Část#:</b> <a href="#">MAX6470TA18AD3+</a><br><b>Popis:</b> IC REGULATOR                    | <b>Výrobci:</b> <a href="#">Maxim Integrated</a> | <a href="#">Dotaz</a> |
|  | <b>Část#:</b> <a href="#">MAX6471TA18BD3+</a><br><b>Popis:</b> IC REGULATOR                    | <b>Výrobci:</b> <a href="#">Maxim Integrated</a> | <a href="#">Dotaz</a> |
|  | <b>Část#:</b> <a href="#">MAX6470TA18AD3+T</a><br><b>Popis:</b> IC REG LIN POS ADJ 300MA 8TDFN | <b>Výrobci:</b> <a href="#">Maxim Integrated</a> | <a href="#">Dotaz</a> |

### Související klíčová slova pro MAX6470TA25BD3+T

|                                      |                              |                            |                          |
|--------------------------------------|------------------------------|----------------------------|--------------------------|
| Maxim Integrated MAX6470TA25BD3+T.   | MAX6470TA25BD3+T distributor | MAX6470TA25BD3+T dodavatel | MAX6470TA25BD3+T Cena    |
| MAX6470TA25BD3+T Stáhnout datasheet. | MAX6470TA25BD3+T Datasheet.  | MAX6470TA25BD3+T Stock.    | koupit MAX6470TA25BD3+T. |
| Maxim Integrated MAX6470TA25BD3+T.   |                              |                            |                          |